

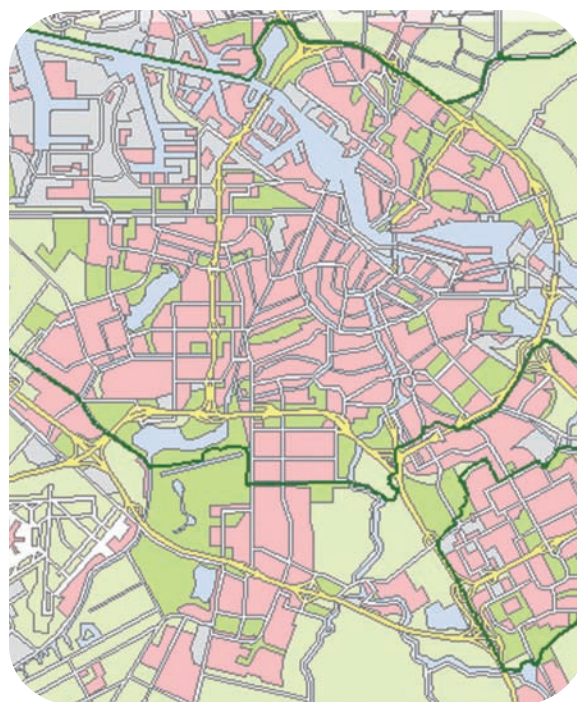
Een burgerlijke stand voor vastgoed

XCESS begeleidt Geo en Vastgoedinformatie naar centrale basisregistraties

Om een stad als Amsterdam goed te kunnen besturen en beheren, is het noodzakelijk om haar nauwkeurig in kaart te brengen. Geo en Vastgoedinformatie (GVI) verzamelt en interpreteert daarom alle plaatsgebonden informatie van Amsterdam en legt deze vast op kaarten en in informatiesystemen. De relatie tussen GVI en XCESS stamt uit 2002, toen de technologie achter het gemeentelijke vastgoedsysteem moest worden vervangen. Nadat in 2006 het landelijke stelsel van basisregistraties werd ingevoerd, zetten zij de samenwerking voort. Het centrale systeem van GVI ging dienen als formele Basisregistratie Vastgoed. XCESS begeleidde het ingrijpende programma dat verschillende gemeentelijke organisatieonderdelen aansloot op de Basisregistraties Vastgoed. Een project waarbij zowel op technisch als op organisatieniveau verschillende belangen in balans moesten worden gebracht.

Kloppend hart

Vastgoedinformatie is voor veel verschillende partijen interessant. Formele adressen, authentieke gebouwgegevens, actuele eigenaargegevens en kaartinformatie worden om uiteenlopende redenen ingewonnen en toegepast. In Amsterdam gebeurde dit zowel door de stadsdelen als door zelfstandig opererende gemeentelijke diensten. Denk daarbij aan organisatieonderdelen als de Dienst Belastingen, Dienst



Wonen en Ontwikkelingsbedrijf Amsterdam. Naar eigen inzicht en voor eigen doeleinden hielden zij hun eigen gegevensbestanden bij. De eerste stap naar meer synchronisatie werd gezet in 2002. Het vastgoedsysteem, dat later zou uitgroeien tot het kloppende hart van de Basisregistraties, werd vervangen. Ubbo van der Linde, Projectmanager bij XCESS, was er van begin af aan bij betrokken: "Wij adviseerden GVI over de volle breedte van het project. We maakten een technische analyse en lieten die vergezeld gaan van een architectuuradvies. We waren betrokken bij het opstellen van het programma van eisen en bij het Europese aanbestedingstraject. Toen de applicatie uiteindelijk in gebruik werd genomen, had GVI zich verzekerd van een betrouwbaar basissysteem dat klaar was voor de uitdagingen van de toekomst."

Referentie

Fast Facts

- **Ingrijpend integratieproject**
- **Technische en organisatorische consultancy**
- **Aanspreekpunt voor alle partijen**
- **Kritische bewaking van afspraken en tijdslijnen**
- **Intelligente koppeling met verschillende gegevensbronnen**



Gemeente Amsterdam

Geo en Vastgoedinformatie

Stringente kaders

In 2006 werden vanuit Den Haag stringente wettelijke kaders aangebracht voor de verschillende Basisregistraties. Voortaan golden strikte voorschriften voor het gebruik en de voeding van de centrale gemeentelijke informatiesystemen. GVI kreeg vier van de zes Basisregistraties onder haar hoede. Die verantwoordelijkheid bracht nieuwe vragen met zich mee. Hoe garandeer je de kwaliteit van de gegevens, wanneer jarenlang aparte bestanden naast elkaar zijn bijgehouden? Welke processen moeten we stroomlijnen om onze klanten optimaal van dienst te zijn? Hoe stellen we de gemeentelijke diensten tevreden die gewend zijn om op hun eigen informatie te vertrouwen? GVI had één groot voordeel: met het vernieuwde kernsysteem beschikten zij over een innovatief platform om de Basisregistraties op uit te bouwen.

Geen Big Bang

XCESS vormde in dit proces het aanspreekpunt voor stuurgroepen, gebruikersgroepen en onderaannemers. Er werd besloten om de aansluiting van de gemeentelijke diensten niet als een Big Bang in te zetten. Afhankelijk van de Ausgangssituatie werden zij in afzonderlijke projecten aan de Basisregistraties Vastgoed gekoppeld. Waar de één in de loop der jaren een compleet eigen systeem had gebouwd, stelde de ander zich lang tevreden met een paar spreadsheets. Die verschillen stelden andere eisen en randvoorwaarden aan de koppeling en dat werd per organisatie bekeken. De opschoning van gegevens zorgde voor een volgende uitdaging. Veel aandacht werd besteed aan het ontdebelen van de bestanden en het selecteren van de juiste data. Als centrale programmamanager vanuit GVI had XCESS ten slotte veel oog voor het organisatieaspect. Ubbo van der Linde: "Als mensen jarenlang op hun eigen systemen terugvallen, vergt het tijd en energie om ze vertrouwen te geven in een nieuw, geautomatiseerd proces. De kwaliteit van de gegevens was daartoe een eerste stap. De betrouwbaarheid en van het systeem een tweede."

"Dit project heeft laten zien dat het mogelijk is om verschillende partijen en systemen bij elkaar te brengen. Zonder XCESS was dat lang niet zo soepel verlopen"

**Reinier van der Wiele,
hoofd Geo en Vastgoedinformatie
bij GVI**

Intelligente koppelingen

Hoewel wettelijke voorschriften de concrete aanleiding vormden voor dit project, bleken de voordelen voor de deelnemende partijen doorslaggevend. Zoals efficiencywinst: gemeentelijke diensten verzamelen en onderhouden geen eigen vastgoedgegevens meer. Ook is er een significante kwaliteitsverhoging gerealiseerd door de eenduidigheid in gegevens voor alle organisatieonderdelen. Eén loket met één onderliggend systeem



komt daarnaast ook de kwaliteit van dienstverlening aan burgers en bedrijven ten goede. Denk hierbij aan de éénmalige verstrekking van adres-, persoons- of bedrijfsgegevens. Dit moet leiden tot minder fouten en daarmee bijvoorbeeld ook tot een vermindering van bezwaarschriften. De komende periode worden meer organisatieonderdelen aangesloten op de Basisregistraties. Bovendien zijn er ook landelijke koppelingen in ontwikkeling om op den duur alle overheidsorganisaties toegang te geven tot de gegevens in de Basisregistraties. Zo is dit Amsterdamse integratietraject eigenlijk een voorproefje op de toekomstige situatie. Reinier van der Wiele, hoofd Geo en Vastgoedinformatie bij GVI: "Binnen niet al te lange tijd zal een 24x7 loket ontstaan voor burgers en bedrijven waarin vele overheidsorganisaties participeren. Er ontstaan dan intelligente koppelingen, waardoor bij een verhuizing bijvoorbeeld meteen de leerplichtambtenaar wordt ingeseind en de parkeervergunning aangepast. Dit project heeft laten zien dat het, technisch en organisatorisch, mogelijk is om verschillende partijen en systemen bij elkaar te brengen. Zonder XCESS was dat lang niet zo soepel verlopen."

Voor meer informatie:

033 - 433 51 51

www.xcess.nl